

# GESTIONE LIBRERIE IN ARCHLine 2016

## Import ed Export

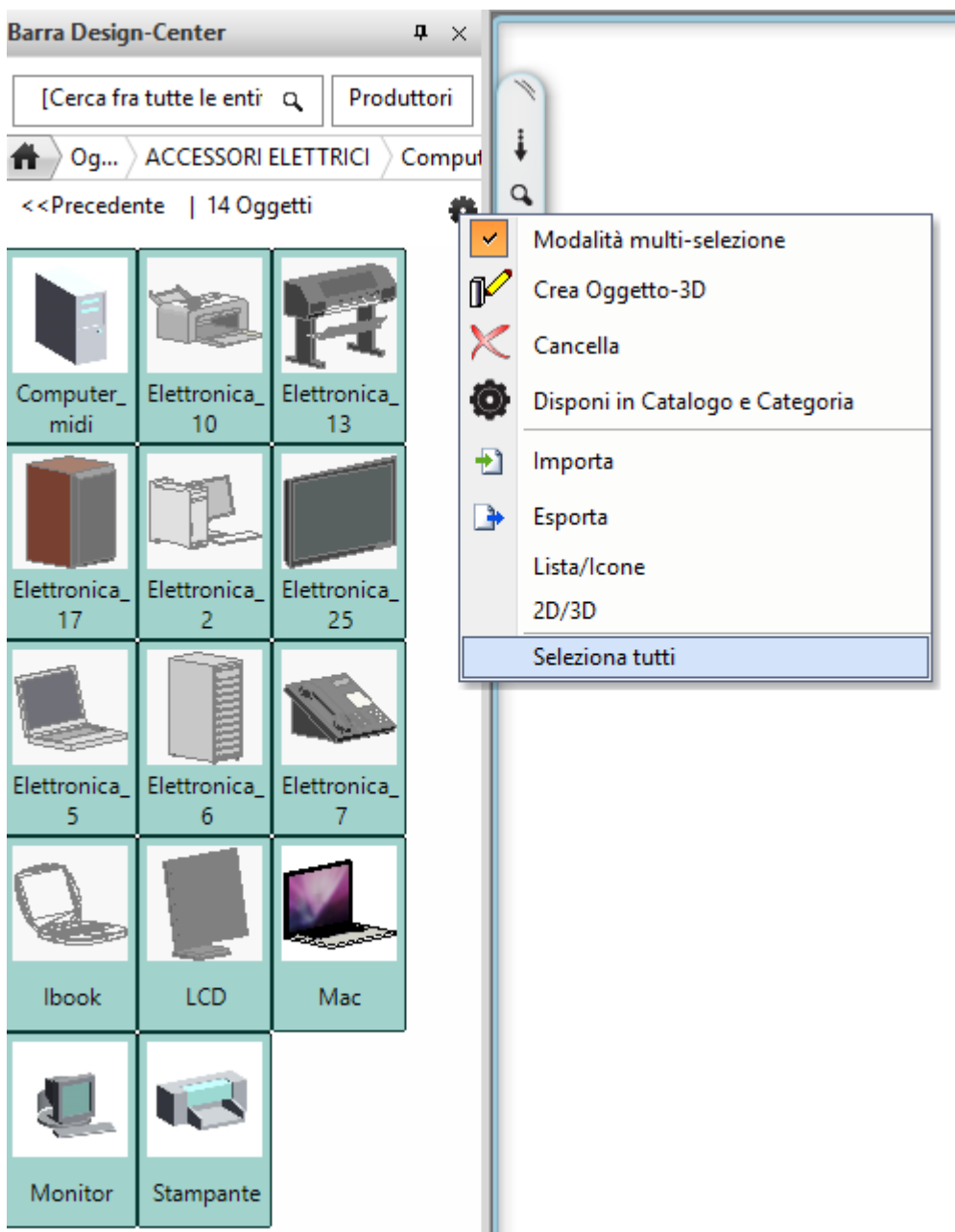
Per condividere uno o più elementi di libreria ARCHLine prevede l'utilizzo del file di catalogo chiamato "Enviroment". E' possibile esportare un unico elemento di libreria, ma anche più di uno o interi cataloghi, attraverso un unico file di interscambio.

### **Export**

Navigare all'interno del catalogo desiderato e selezionare gli elementi che si desidera esportare.

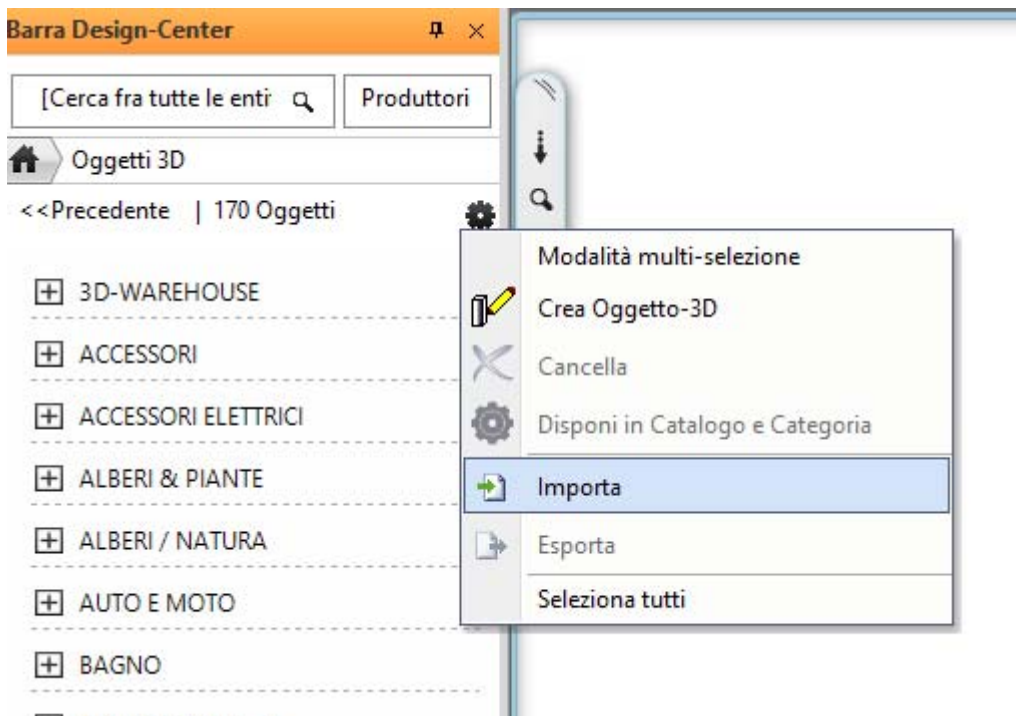
E' possibile utilizzare la modalità multi selezione dall'ingranaggio in alto a destra, e quindi selezionare gli elementi mantenendo premuto il tasto CTRL da tastiera, come in una normale selezione di file in Windows.

E' anche presente una funzione "Seleziona tutti" per selezionare tutta la categoria.



## Import

Navigare all'interno di una qualunque posizione nella libreria e utilizzare il comando Importa per caricare un file Enviroment.



ARCHLine organizzerà automaticamente gli elementi importati nei rispettivi cataloghi, informando l'utente attraverso una dialog riassuntiva, e gestendo eventuali conflitti con oggetti già presenti da aggiornare o mantenere.

